

Anschlusselemente

Seitliche Anschlüsse an Hauptrohre:
Für jede Anwendung eine passende Lösung



Wir stellen vor: **Anschlusselemente**

Fernco ist innovativer Entwickler von Anschlusselementen. Anschlusselemente verbinden Rohre seitlich mit einem Hauptrohr. Wir können für nahezu jede Anwendung eine Lösung bereitstellen.

- kein Klebstoff, Dichtmittel oder Beton erforderlich
- kein werksseitig hergestellter Abzweig benötigt
- reduziert Material- und Arbeitskosten
- erhöht die Flexibilität bei der Positionierung
- vielfältige Anschlussvarianten durch Kombination mit weiteren Fernco-Produkten
- klein und leicht, einfach zu transportieren und schnell zu installieren
- Installation unabhängig von den Wetterbedingungen
- robust dank hochwertiger Materialien

Branchen:



Hausbau



Baugewerbe



Straßenbau



Infrastruktur



Instandhaltung



Haustechnik



wrc
approved™

Ein Wechsel zum Besseren

Durch ihre Flexibilität und Aufwandsminimierung bieten Fernco-Anschlüsselemente gegenüber der Installation von werkseitig hergestellten Abzweigen eine Fülle von Vorteilen, welche die Arbeit von der Beschaffung bis auf die Baustelle enorm erleichtern.

Kostenersparnis:

- Eine Person ist ausreichend, um die Arbeiten durchzuführen.
- statt eines speziellen Rohrabzweigs: nur ein Anschlusselement benötigt

Gesundheitsschutz:

- geringes Gewicht
- kein Hebezeug erforderlich, um das Rohr zu entfernen und die neue Verbindung an ihren Platz zu heben

Zeitersparnis:

- geringere Ausschachtungszeit
- kurze Installationszeit

Sicherheit:

- Das Rohrbett und das umgebende Material bleiben unberührt.
- Aushub nur bis zum Anschlusspunkt

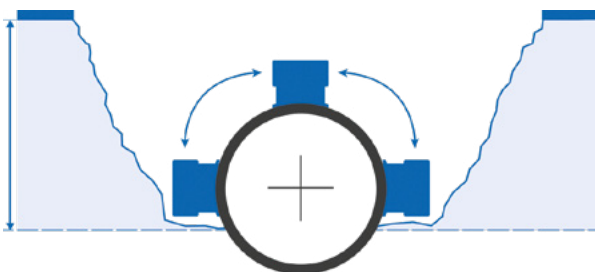
Produkte, bei denen die Rohrbettung nicht entfernt werden muss:

FA-Elemente: ☒ PA-Element: ☒ Strom-T: ☒ TA-Element: ☐ UA-Element: ☒



Flexibilität:

- Installation in jeder Position entlang der oberen Hälfte des Hauptrohrs
- Die zusätzliche Flexibilität erlaubt es, die effektivste Positionierung zu wählen.



				
	FA-ST Seite 6	FA-U Seite 8	FA-B Seite 10	
Hauptrohr	Steinzeug DN 250N – 350H, Vortriebsrohre 200VT – 300VT	Beton*/Steinzeug ab DN 250**	Beton* DN 300 und höher	
Wandstärke Hauptrohr	22 – 50 mm	min. 23 mm	50 – 150 mm	
Anschlussrohr	Jedes DN 150- Rohr außer Beton (mit Ausgleichsring)	Jedes DN 150- Rohr außer Beton (ggf. mit Flexring)	FA150B: Jedes DN 150- Rohr außer Beton (ggf. mit Flexring)	FA200B: Jedes DN 200- Rohr außer Beton (einzelne DN 225 Rohre)

* Bei Stahlbeton wird empfohlen, die Kernbohrung vor Einbau des Elements zusätzlich gegen Korrosion zu schützen.

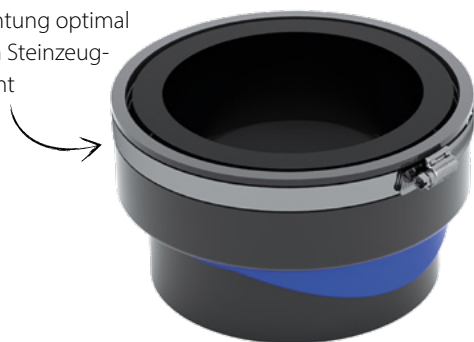
** Bei Bedarf kann FA150B alternativ zu FA150U an größere Rohre angeschlossen werden.

			
	Storm-T Seite 12	PA Seite 16	UA Seite 18
Hauptrohr	Kunststoffrohre DN 300 – 600	gewellte Rohre DN 300 – 600	Doppelwandige Rohre ab DN 700
Wandstärke Hauptrohr	5 – 60 mm	auf Anfrage	30 – 122 mm
Anschlussrohr	Jedes DN 150-Rohr	DN 160-Kunststoffrohre (seitliche Rohradapter für den Anschluss verschiedener Größen/Materialien erhältlich)	Jedes DN 150-Rohr (in Verbindung mit einer Fernco- Manschette)

Anschlusselement FA-ST

Anschluss an DN250N – 350H und 200VT – 300VT

Kompressionsdichtung optimal auf den Einsatz an Steinzeugrohren abgestimmt



Starker Halt des seitlichen Rohres mit einem 6 Nm Schellenband aus Edelstahl

Konfiguration der Ausgleichsringe am seitlichen Rohr

AD seitliches Rohr	Ausgleichsring	Material seitliches Rohr	Abbildung
160 – 166 mm	B12/160	DN 150 Gusseisen (SMU, SML), 160 mm Kunststoff	
170 – 177 mm	B08/170	DN 150 Gusseisen, Ultra-Rib	
178 mm	B04/178	gewellte/gerippte Rohre	
180 – 190 mm	keinen	Steinzeug	 Kein Ausgleich nötig

Das Anschlusselement FA150ST ist geeignet für den seitlichen Anschluss von Steinzeugrohren an Steinzeug-Hauptrohre DN 250N - 350H sowie an Steinzeug-Vortriebsrohre DN 200 VT - DN 300VT.

In Verbindung mit Ausgleichsringen können alle anderen Rohrarten der Nennweite DN 150 angeschlossen werden, z. B.: **KG / PVC, SML, GFK, GGG, HDPE, PP**

Produktname	Anschlusselement FA-ST
Produktgruppe	Anschlusselemente
Artikelnummer	FA150ST
Materialien	EPDM Elastomer, ABS und PP Kunststoffe, V2A 1.4301 (304) Edelstahl
Druckstufe	1 bar / 14,5 PSI
Vakuumdicht	-0,25 (-0,3) bar
Vertikale Last	20 kN / ca. 2 t
Anschluss an	Steinzeugrohre
zugrunde liegende Normen	EN 681-1 CE
Wärmebeständigkeit	-40 bis 85 °C
UV-Beständigkeit	✓
Beständigkeit Öl / Benzin	✗
Brandverhalten	Klasse F
Erdreieignung	✓
Unterputzeignung	✓
Zugfestigkeit	✗
Abwinkelbarkeit seitl. Rohr	5°
Verformbarkeit	5 % des Hauptrohrs
Hochdruck-Spülfestigkeit	180 bar
Anzugsdrehmoment	6 Nm
Anforderungen an die Hauptrohre	
Rohrgröße	Steinzeug DN 250N – 350H Vortriebsrohre 200 VT – 300 VT
Wandstärke	22 – 50 mm
Kernbohrung	172 mm (+1 / -0 mm)



Technisches Datenblatt verfügbar
unter www.fernco.de

Anschlusselement FA-UNI

Anschluss an Steinzeug/Beton ab DN 250

Herausnehmbare Distanzringe machen das Produkt universell, indem es den Anschluss an verschiedene Rohrgrößen mit nur einem seitlichen Anschlussprodukt ermöglicht



Konfiguration der Distanzringe

Hauptrohr	benötigte Ringe	Wandstärke	seitliches Rohr	Abbildung	Komponenten des Produkts
170 – 177 mm	2	23 – 40 mm	Jedes DN 150-Rohr (benötigt je nach Material evtl. einen Flexring)		
178 mm	1	40,5 – 53 mm	Jedes DN 150-Rohr (benötigt je nach Material evtl. einen Flexring)		
180 – 190 mm	keine	53,5+ mm	Jedes DN 150-Rohr (benötigt je nach Material evtl. einen Flexring)		

Konfiguration des Flexrings am seitlichen Rohr

AD seitliches Rohr	Ausgleich durch Flexring	Material seitliches Rohr	Abbildung	Flexring 4 – 12 mm
160 – 166 mm	12 mm: gefaltet	DN 150 Gusseisen (SMU, SML), 160 mm PVC		
170 – 177 mm	8 mm: dickes Ende	DN 150 Gusseisen, Ultra-Rib		
178 mm	4 mm: dünnes Ende	gewellte/gerippte Rohre		
180 – 190 mm	keinen	Steinzeug		Artikelnummer: MB150

Kein Ausgleich nötig

Produktname	Anschlusselement FA-UNI
Produktgruppe	Anschlusselemente
Artikelnummer	FA150U
Materialien	EPDM Elastomer V2A 1.4301 (304) Edelstahl ABS Kunststoff
Druckstufe	1 bar / 14,5 PSI
Vakuumdicht	-0,25 (-0,3) bar
Vertikale Last	20 kN / ca. 2 t
Anschluss an	Steinzeug/Beton ab DN 250
zugrunde liegende Normen	EN 681-1
Kennzeichnung	CE
Wärmebeständigkeit	-40 bis 85 °C
UV-Beständigkeit	✓
Beständigkeit Öl / Benzin	✗
Brandverhalten	Klasse F
Erdreichung	✓
Unterputzeignung	✓
Zugfestigkeit	✗
Abwinkelbarkeit seitl. Rohr	bis 7°
Verformbarkeit	5 % des Hauptrohrs
Hochdruck-Spülfestigkeit	180 bar
Anzugsdrehmoment	6 Nm
Anforderungen an die Hauptrohre	
Rohrgröße	ab DN 250
Wandstärke	min. 23 mm
Kernbohrung	172 mm (+1 / -0 mm)



Technisches Datenblatt verfügbar unter www.fernco.de



Einbauvideo auf YouTube: youtu.be/iYkupjijtCHo

Anschlusselement FA-B

Anschluss an Betonrohre: ein Element für alle Wandstärken

Der verstellbare Schraubkragen ist universell für den Anschluss an verschiedene Wandstärken geeignet.



FA150-B: Konfiguration der Flexringe am seitlichen Rohr

AD seitliches Rohr	Ausgleich durch Flexring	Material seitliches Rohr	Abbildung
160 – 166 mm	12 mm: gefaltet	DN 150 Gusseisen (SMU, SML), 160 mm Kunststoff	
170 – 177 mm	8 mm: dickes Ende	DN 150 Gusseisen, Ultra-Rib	
178 mm	4 mm: dünnes Ende	gewellte/gerippte Rohre	
180 – 190 mm	keinen	Steinzeug	 Kein Ausgleich nötig



FA200-B: Konfiguration der Flexringe am seitlichen Rohr

AD seitliches Rohr	Ausgleich durch Flexring	Material seitliches Rohr	Abbildung
200 – 208 mm	MB200	200 mm Kunststoff	
210 – 230 mm	bis MB200	DN 200 Gusseisen (SML, SMU, Ensign)	
231 – 250 mm	keinen	DN 200 Steinzeug; (DN 225 Ultra-Rib / Quantum / Kunststoff)	 Kein Ausgleich nötig

Produktname	Anschlusselement FA-B
Produktgruppe	Anschlusselemente
Artikelnummer	FAXXXB
Materialien	EPDM Elastomer, ABS Kunststoff V2A 1.4301 (304) Edelstahl
Druckstufe	0,5 bar / 7,3 PSI
Vakuumdicht	-0,25 (-0,3) bar
Vertikale Last	20 kN / ca. 2 t
Anschluss an	Betonrohre
zugrunde liegende Normen	EN 681-1
Kennzeichnung	CE
Wärmebeständigkeit	-40 bis 85 °C
UV-Beständigkeit	✓
Beständigkeit Öl / Benzin	✗
Brandverhalten	Klasse F
Erdreichiegnung	✓
Unterputzeignung	✓
Zugfestigkeit	✗
Abwinkelbarkeit seitl. Rohr	bis 5,7°
Verformbarkeit	5 % des Hauptrohrs
Hochdruck-Spülfestigkeit	180 bar
Anzugsdrehmoment	6 Nm

Anforderungen an die Hauptrohre

Rohrgröße	FA150-B: DN 300+ Beton FA200-B: DN 400+ Beton
Wandstärke	50 – 150 mm
Kernbohrung	FA150-B: 172 mm (+1 / -0 mm) FA200-B: 232 mm (+1 / -0 mm)



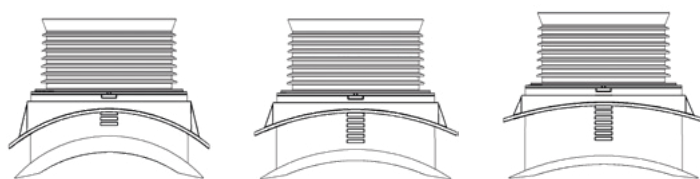
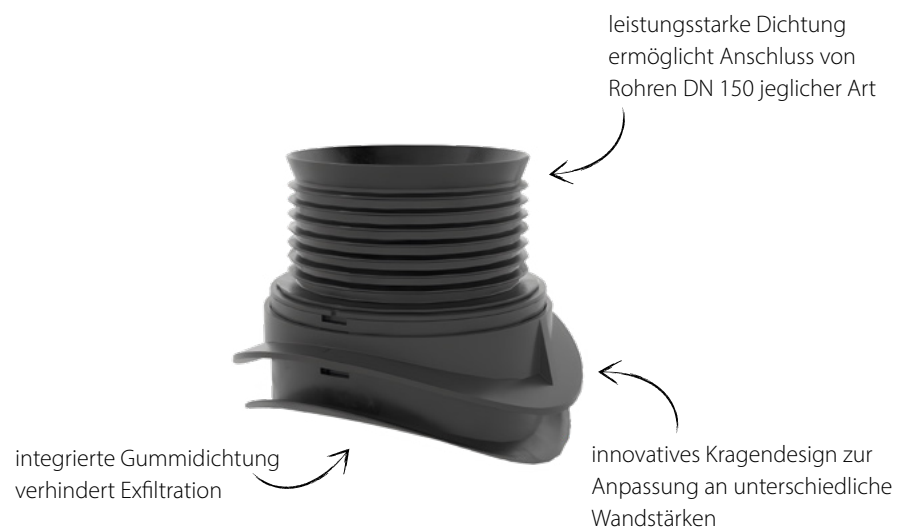
Technisches Datenblatt verfügbar
unter www.fernco.de



Einbauvideo auf YouTube:
youtu.be/Pwnce25yvv4

Anschlusselement Storm-T

Anschluss an Kunststoff DN 300 – 600



	ST150-300	ST150-375-450	ST150-500-600
Hauptrohr	DN 300	DN 375 – 450	DN 500 – 600
Wandstärkenbereich	5 – 30,5 mm	5 – 45 mm	10 – 60 mm
Kernbohrung	177 mm (+1 / -0,5 mm)		
Größe Anschlussrohr	DN 150		

Produktname	Anschlusselement Storm-T
Produktgruppe	Anschlusselemente
Artikelnummer	ST150-XXX
Materialien	EPDM Elastomer ABS Kunststoff
Druckstufe	0,5 bar / 7,3 PSI
Vakuumdicht	-0,3 bar
Anschluss an	glatte, dünnwandige, doppelwandige oder gerippte Kunststoffrohre
zugrunde liegende Normen	EN 681-1
Kennzeichnung	CE
Wärmebeständigkeit	-40 bis 85 °C
UV-Beständigkeit	✓
Beständigkeit Öl / Benzin	✗
Brandverhalten	Klasse F
Erdreieignung	✓
Unterputzeignung	✓
Zugfestigkeit	✗
Abwinkelbarkeit seith. Rohr	bis 4,5°
Verformbarkeit	10 % des Hauptrohrs
Hochdruck-Spülfestigkeit	180 bar



Technisches Datenblatt verfügbar
unter www.fernco.de



Einbauvideo auf YouTube:
youtu.be/GCSMiZuCzDM

Anschlusselement TA

Anschluss an glattwandige Rohre AD 200 – 600

Geeignet für Kunststoffrohre mit einem DA von 110, 160 oder 200 mm. Mit 13 Nm anziehen, um das Seitenrohr zu sichern.

Flexibles PVC mit großer Dichtungszone zum Ausgleich von leichten Unebenheiten auf der Rohroberfläche

Neopren-Dichtung

Starker Edelstahlmantel schützt die PVC-Dichtungszone

Edelstahl-Spannbänder zur Befestigung des Sattels am Hauptrohr. Anziehen mit 13 Nm.

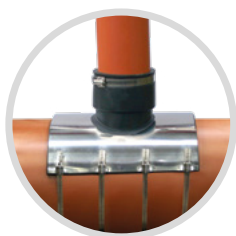
Übersicht über das TA-Sortiment

Artikelnummer	AD Hauptrohr (mm)	seitl. Kunststoffrohr (mm)	Kernbohrung	Anschlusswinkel
TA11090	160 – 400	110	127 mm	90°
TA11045	160 – 400	110	oval	45°
TA16090	200 – 400	160	172 mm	90°
TA16045	200 – 400	160	oval	45°
TA20045 ¹	300 – 600	200	oval	45°

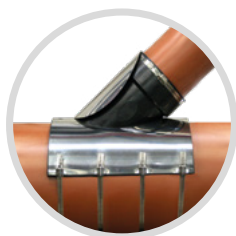
¹ Alle Stahlteile bei TA20045 bestehen aus V4A (1.4404).

Bei einer 45°-Einführung in PVC kann die Gumdichtung als Schablone verwendet und das ovale Loch mit einer geeigneten Säge geschnitten werden. Wenn eine 45°-Einführung in Steinzeug oder Beton erforderlich ist, wird eine entsprechende Bohrvorrichtung benötigt.

TA11090
TA16090



TA11045
TA16045
TA20045



Produktname	Anschlusselement TA
Produktgruppe	Anschlusselemente
Artikelnummer	TAXXXXX
Materialien	Flexibles PVC, Neopren, V2A 1.4301 (304) Edelstahl. Weitere Materialien auf Anfrage.
Druckstufe	0,6 bar / 8,7 PSI
Vakuumdicht	–
Vertikale Last	–
Anschluss an	alle glattwandigen Rohre
zugrunde liegende Normen	–
Kennzeichnung	CE
Wärmebeständigkeit	0 bis 45 °C
UV-Beständigkeit	✓
Beständigkeit Öl / Benzin	✗
Brandverhalten	Klasse F
Erdreichung	✓
Unterputzeignung	✓
Zugfestigkeit	✗
Abwinkelbarkeit seitl. Rohr	bis 5°
Verformbarkeit	10 % des Hauptrohrs
Hochdruck-Spülfestigkeit	180 bar
Anzugsdrehmoment	6 / 13 Nm



Technisches Datenblatt verfügbar unter www.fernco.de



Einbauvideo auf YouTube: youtu.be/DL90ufTk1qU

Anschlusselement PA

Anschluss an alle Kunststoffrohre

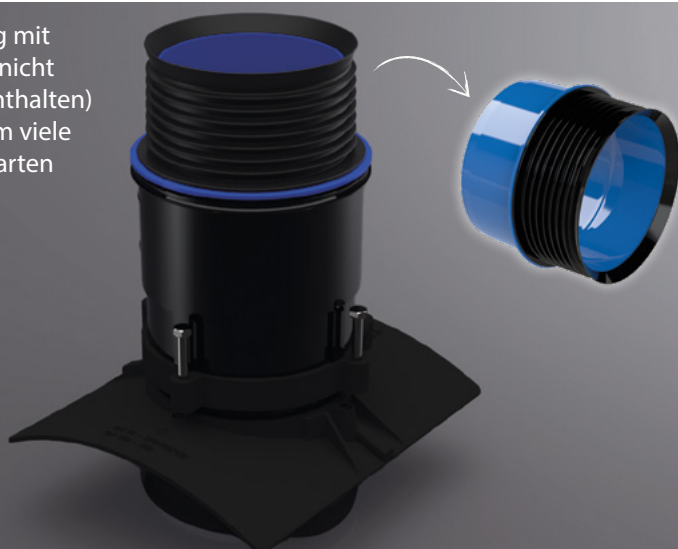


PA-Distanzring

Für den Anschluss an dünnwandige Rohre DN 300-500, wie z. B. KG2000, wird ein zusätzliches Distanzstück geliefert und am PA-Sattel montiert.



kann in Verbindung mit einem IA-Adapter (nicht im Lieferumfang enthalten) genutzt werden, um viele verschiedene Rohrarten anzuschließen



Produktname	Anschlusselement PA
Produktgruppe	Anschlusselemente
Artikelnummer	PAXXX
Materialien	EPDM Elastomer, ABS Kunststoff G/F Nylon, V2A 1.4301 (304) Edelstahl
Druckstufe	0,5 bar / 7,25 PSI
Vakuumdicht	-0,3 bar
Vertikale Last	20 kN / ca. 2 t
Anschluss an	gewellte Kunststoffrohre
zugrunde liegende Normen	EN 681-1
Kennzeichnung	CE
Wärmebeständigkeit	-40 bis 85 °C
UV-Beständigkeit	✓
Beständigkeit Öl / Benzin	✗
Brandverhalten	Klasse F
Erdreichung	✓
Unterputzeignung	✓
Zugfestigkeit	✗
Abwinkelbarkeit seitl. Rohr	bis 8,5°
Verformbarkeit	10 % des Hauptrohrs
Hochdruck-Spülfestigkeit	180 bar
Anzugsdrehmoment	6 Nm
Anforderungen an die Hauptrohre	
Rohrgröße	DN 300 – 600 (strukturierte Rohre) DN 300, 400, 500 (dünnwandige Rohre)
Wandstärke	verschieden
Kernbohrung	177 mm (+1 / -0 mm)



Technisches Datenblatt verfügbar
unter www.fernco.de



Einbauvideo auf YouTube:
youtu.be/EAAF21uXLKA

Anschlusselement UA

Anschluss an Doppelwand DN 700 und mehr



Gängige Kupplungen für DN 150-Anschlussrohre

Artikelnummer Kupplungen	Größenbereich seitliche Rohre
AC1602	110 – 122 mm
AC1603	121 – 136 mm
SC165 / DC165	160 mm
SC175 / DC175	165 – 175 mm
AC1924	170 – 192 mm



Produktname	Anschlusselement UA
Produktgruppe	Anschlusselemente
Artikelnummer	UAXX
Materialien	EPDM Elastomer, ABS Kunststoff, G/F Nylon, V2A 1.4301 (304) Edelstahl
Druckstufe	0,6 bar / 8,7 PSI
Vakuumdicht	-0,3 bar
Anschluss an	doppelwandige Rohre ab DN 700
zugrunde liegende Normen	EN 681-1
Kennzeichnung	CE
Wärmebeständigkeit	-50 bis 80 °C
UV-Beständigkeit	✓
Beständigkeit Öl / Benzin	✗
Brandverhalten	Klasse F
Erdreichnung	✓
Unterputzeignung	✓
Zugfestigkeit	✗
Abwinkelbarkeit seitl. Rohr	bis 5°
Verformbarkeit	10 % des Hauptrohrs
Hochdruck-Spülfestigkeit	180 bar
Anzugsdrehmoment	6 Nm
Anforderungen an die Hauptrohre	
Rohrgröße	DN 700 – 3000
Wandstärke	30 – 122 mm
Kernbohrung	177 mm (+1 / -0,5 mm)

Standards und Dienstleistungen



Das Anschlusselement UA wird auf die genauen Anforderungen auf der Baustelle konfiguriert.



Fernco hat sich verpflichtet, Produkte nach den höchsten Standards herzustellen.

Um dies zu demonstrieren und durchzusetzen, implementiert das Unternehmen ein Qualitätsmanagementsystem, das die Anforderungen der ISO 9001:2015 erfüllt.

Das Ergebnis ist ein Anschlusselemente-Sortiment, bei dem das Risiko von Defekten oder Ausfällen bei korrekter Installation nahezu Null ist. Fernco verbindet Qualität mit Innovationskultur und bietet den Kunden Produkte und Dienstleistungen, die einen echten Mehrwert für ihre Unternehmen darstellen.



Sie brauchen es morgen? Das ist kein Problem.

Fernco bietet eine einzigartige Kombination aus Service und Lieferung, die es uns ermöglicht, auf die Bedürfnisse unserer Kunden zu reagieren. Sie haben die Wahl zwischen unserer Standardlieferung innerhalb von 2 bis 3 Tagen oder einer Lieferung am nächsten Tag vor 9, 10 oder 12 Uhr, entweder an die Baustelle oder an einen örtlichen Baustofffachhandel. Wenn es sich um einen echten Notfall handelt, rufen Sie uns an, um zu sehen, ob wir eine Lieferung am selben Tag arrangieren können.

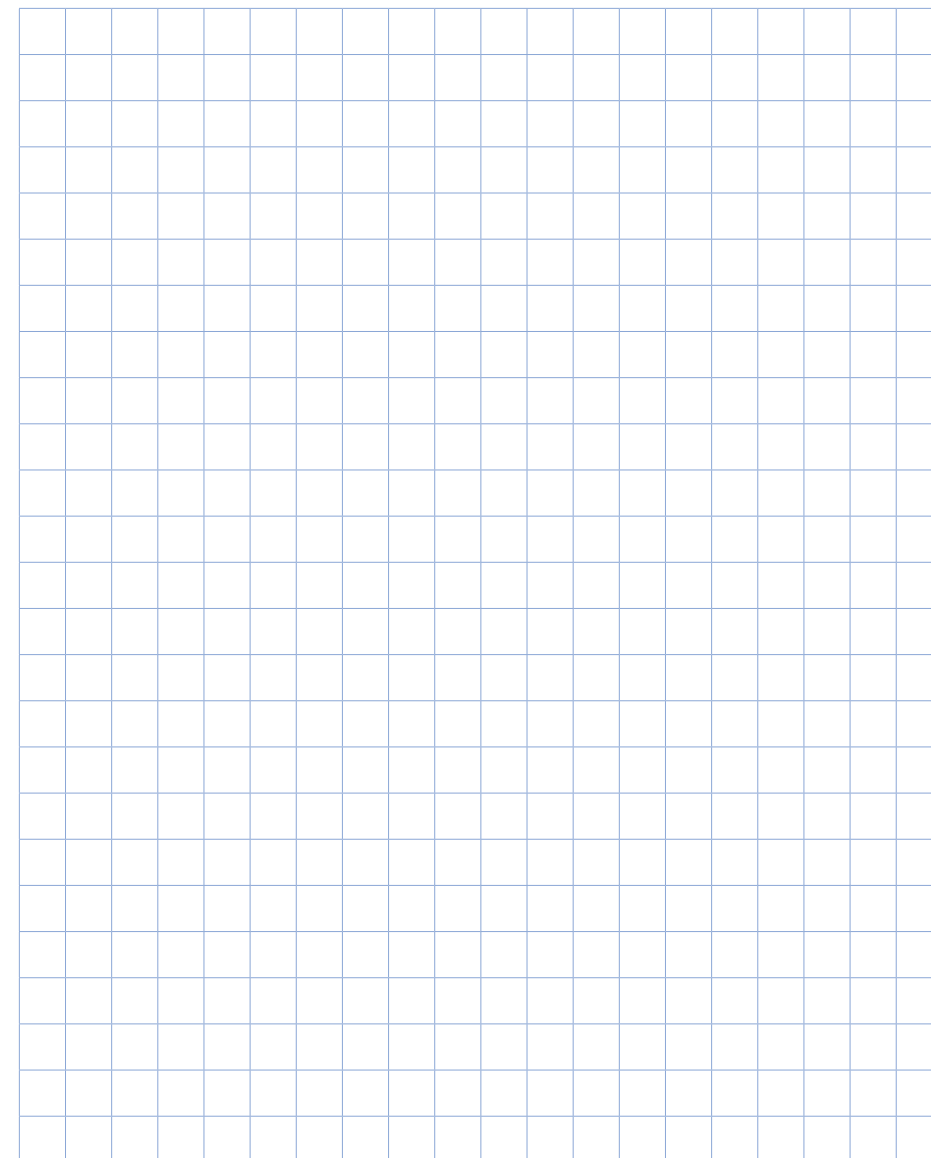


Ein WRc Approved™ Sortiment

Das WRc Approved™-Programm ist ein in der Bauindustrie anerkanntes und etabliertes Zertifizierungssystem. Es bietet Lieferanten, Käufern und Endverbrauchern die Gewissheit, dass die Produkte für den jeweiligen Zweck geeignet sind. Das Programm reduziert die Risiken bei der Beschaffung, indem es sicherstellt, dass Qualität, Leistung und Installationsprozesse gemäß den strengsten Anforderungen und in Übereinstimmung mit BS EN 295 getestet wurden. Fernco bietet eine Reihe von Produkten für seitliche Anschlüsse und Rohrverbindungen, die eine WRc-Zulassung besitzen.

Werkzeuge / Zubehör / Einbauhilfen

Artikel-nummer	Beschreibung	FA-ST	FA-UNI	FA 150-B	FA 200-B	UA	PA	Storm-T	TA
TDM14	Drehmomentschlüssel 6-30 Nm	✓	✓	✓	✓				✓
T-N15	Sechskantnuss 1/4 Zoll x 8 mm	✓	✓	✓	✓				✓
ESH150B	Einschlaghilfe für FA150	✓	✓	✓					
ESH200B	Einschlaghilfe für FA200				✓				
HS-K90/127	Lochsäge für Kunststoffrohre (127 mm) benötigt Aufnahme HS-AUF150								✓
HS-K90/172	Lochsäge für Kunststoffrohre (172 mm) benötigt Aufnahme HS-AUF150								✓
HS-K90/177	Lochsäge für Kunststoffrohre (177 mm) benötigt Aufnahme HS-AUF150					✓	✓	✓	
HS-AUF150	Aufnahme für Bohrkronen					✓	✓	✓	✓
T-TC30-200	Kreisschneider 30-200 mm für Kunststoff						✓	✓	✓
T-TAK	T-Schlüssel 6 mm Innensechskant					✓	✓		
PL250NX	Gleitmittel 250 g Tube			✓				✓	
PL500NX	Gleitmittel 500 g Tube			✓				✓	
PL1-KT	Gleitmittel 1000 g Tube			✓				✓	



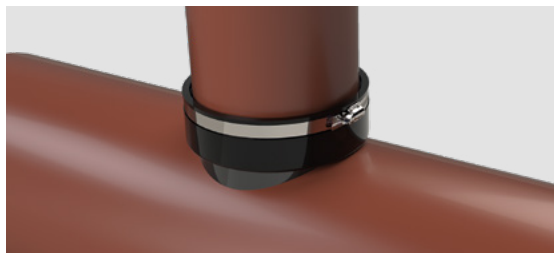
Haftung für Inhalte:

Alle Inhalte wurden mit größter Sorgfalt und nach bestem Gewissen erstellt. Für die Richtigkeit, Vollständigkeit und Aktualität der Inhalte können wir jedoch keine Gewähr, Haftung oder Garantie übernehmen. Wir sind stets bemüht, unsere Printmedien vollständig, korrekt und aktuell bereitzustellen. Änderungen oder Ergänzungen können ohne Vorankündigung bei Bedarf umgesetzt werden.

Markenname, Bezeichnungen und Bilder unterliegen dem warenzeichen-, marken- oder patentrechtlichen Schutz der Fernco GmbH.



Immer eine sichere
Verbindung – weltweit!



Ihre direkte Verbindung zu uns ...



Fernco GmbH
Hessenring 31
37269 Eschwege



Allgemein
+49 (0)5651 2296 -400
+49 (0)5651 2296 -410 (Fax)



Anfragen
anfrage@fernco.de
Bestellungen
bestellung@fernco.de

... oder besuchen Sie uns online



www.fernco.de



www.manschettenrechner.de



[instagram / @FerncoGmbH](https://www.instagram.com/FerncoGmbH)



[linkedin / Fernco GmbH](https://www.linkedin.com/company/FerncoGmbH)



[facebook / Fernco GmbH](https://www.facebook.com/FerncoGmbH)



[youtube / @FerncoGmbH](https://www.youtube.com/FerncoGmbH)