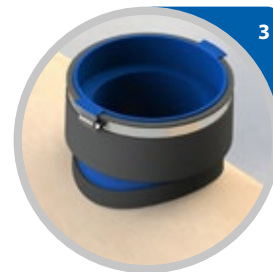
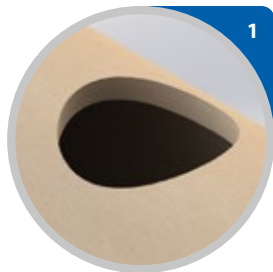


Einbau: Anschlusselement FA-UNI



1. Kernbohrung mit einem Durchmesser von 172 +1/-0 mm anfertigen. Bohrung säubern und fehlerhafte Stellen ggf. ausbessern.
2. Je nach Beschaffenheit und Wandstärke der Hauptrohre werden unterschiedlich viele Distanzringe benötigt (siehe Datenblatt).
3. Spannhülse komplett herausziehen. Anschlusselement in der Bohrung positionieren. Einbaumarkierung (Pfeile) in Längsrichtung beachten.
4. Die beiden Laschen (Transportsicherung) abbrechen und die Innenfläche der Dichtung mit reichlich Wasser benetzen.

Spannhülse in den Sattelkörper setzen und die Pfeile ausrichten. Hülse in die Innenseite des Sattels schieben.

5. Spannhülse mit einem Holzblock oder der optional erhältlichen Einschlaghilfe von Fernco bis zum Anschlag der Elastormuffe einhämmern, bis sie vollständig aufsitzt.
6. Das anzuschließende Spitzende in die Elastormuffe schieben und das Spannband mit dem erforderlichen Drehmoment anziehen. Beim Anschluss anderer Rohrwerkstoffe an den FA150UNI einen Flexring verwenden, der auf das Spitzende des jeweiligen Rohres aufgezogen wird.



Datenblatt online verfügbar unter:
fernco.de/produkt/anschlusselemente-beton-steinzeug



Einbauvideo auf YouTube:
qrco.de/bfWwN5