

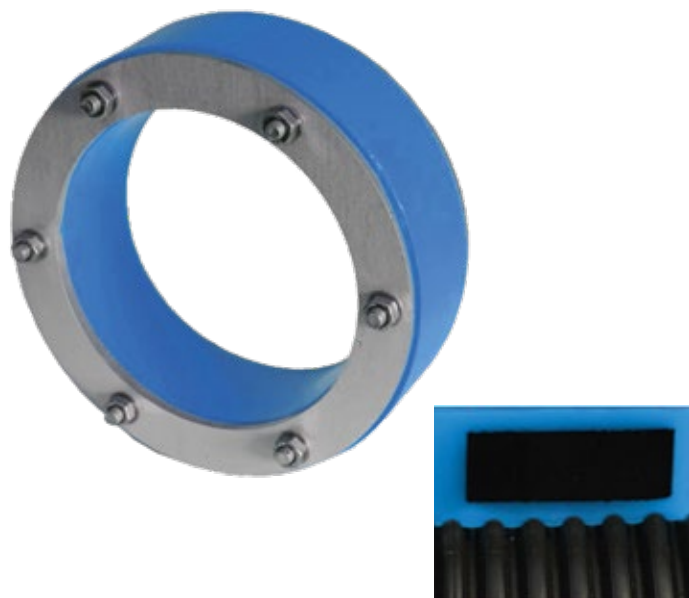
# Fiche technique du produit

## Joint d'étanchéité Senso CSPU



Une connexion toujours sécurisée  
– partout dans le monde

### Description du produit:



Nom du produit	Joint d'étanchéité Senso CSPU
Groupe de produits	Traversées de Tuyaux
Code article	CSPU
Tailles	OD 63 – 200
Matériau d'étanchéité	EPDM, PUR
Qualité de l'acier	1.4301 / AISI 304 / V2A ou 1.4404 / AISI 316 / V4A
Niveau de pression	1,5 bar / 21,8 PSI
Étanchéité au vide	–
Normes applicables	Isolation acoustique selon la norme DIN 4109
Dureté Shore	EPDM: 55 / PUR: 25
Résistance à la chaleur	-40 à 120 °C
Radonbeständigkeit	✓
Résistance aux UV	✓
Résistance à l'huile / à l'essence	EPDM: ✗, PUR: ✓
Comportement au feu	Classe F
Aptitude à l'enfouissement	✓
Aptitude à l'encastrement	✓
Résistance à la traction	✗

Également disponible avec homologation KTW (eau potable).

Code Article	Forage à la couronne (mm)	Service de blanchisserie (mm)	Poids (kg)
CS100-40_PU	100	40	1,0
CS100-50_PU	100	50	1,0
CS100-63_PU	100	63	1,0
CS125-75_PU	125	75	1,5
CS125-90_PU	125	90	1,5
CS150-110_PU	150	110	2,1
CS200-125_PU	200	125	3,0
CS200-140_PU	200	140	3,0
CS200-160_PU	200	160	3,0
CS250-175_PU	250	175	4,5
CS300-200_PU	300	200	6,0

**Remarque :** toutes les informations fournies sont basées sur l'état actuel de nos connaissances techniques au moment de la rédaction. Le cas échéant, elles doivent être adaptées en fonction des éventuelles modifications. Sous réserve de modifications techniques. Nos conditions générales de vente et de livraison s'appliquent.