

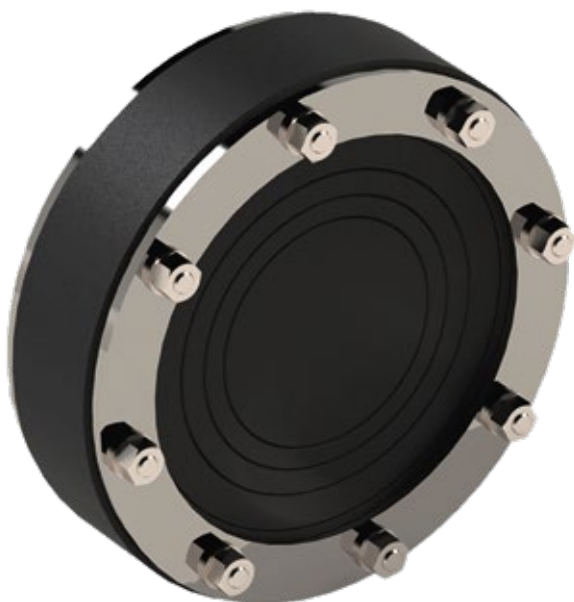
Fiche technique du produit

Joint d'étanchéité CSU



Une connexion toujours sécurisée
– partout dans le monde

Description du produit:



Nom du produit	Joint d'étanchéité CSU
Groupe de produits	Traversées de Tuyaux
Code article	CSU
Tailles	OD 63 – 200
Matériau d'étanchéité	EPDM
Qualité de l'acier	1.4301 / AISI 304 / V2A ou 1.4404 / AISI 316 / V4A
Niveau de pression	1,5 bar / 21,8 PSI
Étanchéité au vide	–
Normes applicables	–
Dureté Shore	55
Résistance à la chaleur	-40 à 120 °C en continu, 160 °C par intermittence
Radonbeständigkeit	✓
Résistance aux UV	✓
Résistance à l'huile / à l'essence	✗
Comportement au feu	Classe F
Aptitude à l'enfouissement	✓
Aptitude à l'encastrement	✓
Résistance à la traction	✗

Remarque : toutes les informations fournies sont basées sur l'état actuel de nos connaissances techniques au moment de la rédaction. Le cas échéant, elles doivent être adaptées en fonction des éventuelles modifications. Sous réserve de modifications techniques. Nos conditions générales de vente et de livraison s'appliquent.

Tableau des tailles

Joint d'étanchéité CSU



Code Article	Réductions pour l'emploi (mm)	Poids (kg)	Largeur du caoutchouc à 1 couche (mm)
Joint annulaire CSU – EPDM Insert avec 1 trou pour câble/ Tuyau			
CSU-100	20 / 25 / 30 / 35 / 40 / 45 / 50 / 55 / 60 / 64	1,0	40
CSUS-100	20 / 25 / 30 / 35 / 40 / 45 / 50 / 55 / 60 / 64	1,0	40
CSU-125	63 / 76 / 90	1,0	30
CSU-150	63 / 76 / 90 / 110	1,3	30
CSU-200	110 / 125 / 140 / 160	1,9	30
Joint annulaire CSM – Entrée multiple – inserts EPDM 5-32 mm avec bride, élastomère 30 mm			
CSM100-3H	3x 5 / 10 / 15 / 20 / 25 / 32	1,0	30
CSMS100-3H	3x 5 / 10 / 15 / 20 / 25 / 32	1,0	30
CSM100-4H	4x 5 / 10 / 15 / 20 / 25 / 32	1,0	30
CSMS100-4H	4x 5 / 10 / 15 / 20 / 25 / 32	1,0	30
CSMS125-5H	5x 5 / 10 / 15 / 20 / 25 / 32	1,0	30
CSMS150-4H	4x 5 / 10 / 15 / 20 / 25 / 32	1,3	30
CSMS150-8H	8x 5 / 10 / 15 / 20 / 25 / 32	1,3	30
CSMS200-12H	12x 5 / 10 / 15 / 20 / 25 / 32	1,9	30
Joint annulaire CSM – Entrée multiple – inserts en EPDM 20-64 mm, élastomère 40 mm			
CSM250-2H	2x 21 / 27 / 34 / 43 / 50 / 63	6,0	40
CSMS250-2H	2x 21 / 27 / 34 / 43 / 50 / 63	6,0	40
CSM250-3H	3x 21 / 27 / 34 / 43 / 50 / 63	6,0	40
CSMS250-3H	3x 21 / 27 / 34 / 43 / 50 / 63	6,0	40
CSM300-4H	4x 21 / 27 / 34 / 43 / 50 / 63	8,0	40
CSMS300-4H	4x 21 / 27 / 34 / 43 / 50 / 63	8,0	40

Remarque : toutes les informations fournies sont basées sur l'état actuel de nos connaissances techniques au moment de la rédaction. Le cas échéant, elles doivent être adaptées en fonction des éventuelles modifications. Sous réserve de modifications techniques. Nos conditions générales de vente et de livraison s'appliquent.