

Einbau:

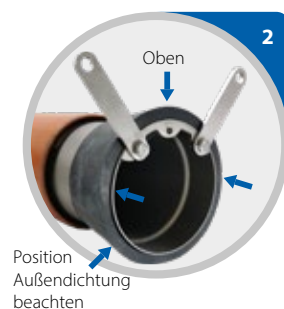
Rückschlagventil MwStop® CV

Einbau am Rohrende – Auslaufseitig

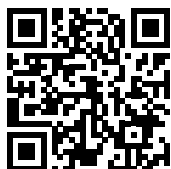
- **Sicherheit:** Achten Sie stets auf Ihre Sicherheit und befolgen Sie die gültigen Richtlinien zu Arbeitssicherheit und persönlicher Schutzausrüstung (PSA).
- **Ausrichtung:** Achten Sie darauf, dass das Ventil in korrekter Position eingebaut wird (siehe rechts).
- **Visuelle Kontrolle:** Das MwStop® Rückstauventil sollte zwei Mal pro Jahr auf Mängel bzw. Schäden und Verunreinigungen (vor und hinter der Membran) kontrolliert werden. Erstellen Sie eine Fotodokumentation mit Zeitstempel als Nachweis.



1. Kontrollieren Sie, ob die Dichtung perfekt sitzt. Schieben Sie die Dichtung ggf. an die korrekte Position.
2. Schieben Sie das Ventil mit beiden Händen in das Rohr. Achten Sie auf die korrekte Lage des



- Ventils (oben). Achten Sie auf die Position der Außendichtung.
3. Befestigen Sie das MwStop® Rückstauventil mit passenden Schrauben an der (Schacht-)Wand.

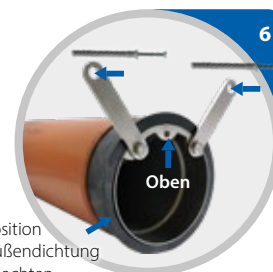


Datenblatt online verfügbar unter:
fernco.de/produkt/mwstop-cv

Einbau:

Rückschlagventil MwStop® CV

Einbau am Rohranfang – Einlaufseitig



1. Ziehen Sie die Außendichtung vom Gehäuse. Demontieren Sie die Befestigungslaschen.
2. Platzieren Sie die Außendichtung spiegelverkehrt am anderen Ende des Gehäuses (im Bereich der Membranspitze).
3. Schrauben Sie die Befestigungslaschen auf der anderen Seite des Ventils wieder an.
4. Kontrollieren Sie, ob die Dichtung perfekt sitzt.
5. Schieben Sie das Ventil mit beiden Händen in das Rohr. Achten Sie auf die korrekte Lage des Ventils (oben). Achten Sie auf die Position der Außendichtung.
6. Befestigen Sie das MwStop® Rückstauventil mit passenden Schrauben an der (Schacht-)Wand.



Datenblatt online verfügbar unter:
fernco.de/produkt/mwstop-cv



Einbau:

Rückschlagventil MwStop® CV

Einbau mit Flexikupplung



1. Ziehen Sie die Außendichtung vom Gehäuse. Demontieren Sie die Befestigungslaschen.
2. Setzen Sie die Flexikupplung auf das Rohrende. Um die Schelle ordnungsgemäß zu fixieren, verwenden Sie einen Schraubenzieher.
3. Platzieren Sie das Ventil in der Kupplung. Achten Sie dabei auf die korrekte Ausrichtung des Ventils (oben). Fixieren Sie das Ventil in der Kupplung mit einem passenden Schraubenzieher.

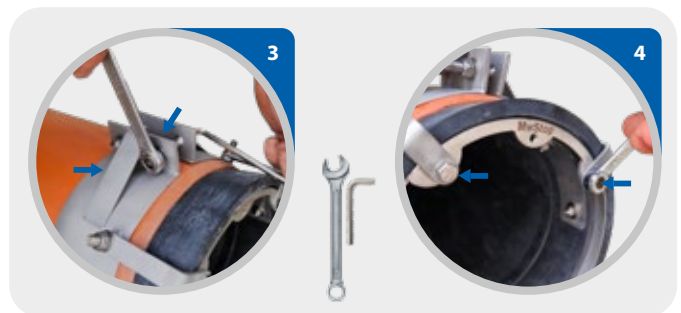


Datenblatt online verfügbar unter:
fernco.de/produkt/mwstop-cv

Einbau:

Rückschlagventil MwStop® CV

Befestigungsschelle Rohrende – Auslaufseitig



1. Kontrollieren Sie, ob die Dichtung perfekt sitzt. Schieben Sie die Dichtung ggf. an die korrekte Position
2. Schieben Sie mit beiden Händen die Schelle auf bzw. das Ventil in das Rohr. Achten Sie auf die korrekte Lage des Ventils (oben) und die Position der Außendichtung.
3. Fixieren Sie die Befestigungsschelle mit dem passenden Werkzeug. Achten Sie einen festen Sitz der Schelle.
4. Ziehen Sie im Anschluss die Sechskantschrauben vorne am Ventil fest.



Datenblatt online verfügbar unter:
fernco.de/produkt/mwstop-cv