

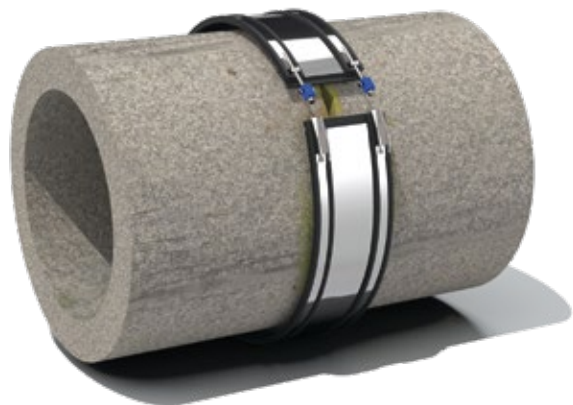
Fiche technique du produit

Raccord de Réparation WRC



Une connexion toujours sécurisée
– partout dans le monde

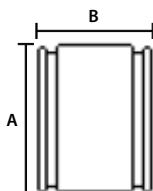
Description du produit:



Le profilé à clipser permet de fixer le point de jonction.



CE



Nom du produit	Raccord de Réparation WRC
Groupe de produits	Raccords
Code article	WRC
Tailles	à partir de 300 mm
Matériau d'étanchéité	EPDM / NBR
Qualité de l'acier	1.4301 / AISI 304 / V2A ou 1.4404 / AISI 316 / V4A
Niveau de pression	sans garantie
Étanchéité au vide	-0,3 bar
Résistance aux contraintes de cisaillement	25 Nm par mm DN
Normes applicables	EN 681-1, EN 10088-2
Dureté Shore	60
Angle	601 – 800 mm: 4° 801 – 1200 mm: 3°
Résistance à la chaleur	EPDM: -40 à 120 °C NBR: -30 à 100 °C
Résistance aux UV	EPDM: ✓ / NBR: ✗
Résistance à l'huile / à l'essence	EPDM: ✗ / NBR: ✓
Comportement au feu	Classe F
Aptitude à l'enfouissement	✓
Aptitude à l'encastrement	✓
Résistance à la traction	✗

Remarque : toutes les informations fournies sont basées sur l'état actuel de nos connaissances techniques au moment de la rédaction. Le cas échéant, elles doivent être adaptées en fonction des éventuelles modifications. Sous réserve de modifications techniques. Nos conditions générales de vente et de livraison s'appliquent.

Tableau des tailles

Raccord de Réparation WRC



Type 2B split Raccord de Réparation de 190 mm de large

(Ces raccords permettent l'installation sur des tuyaux déjà posés)

Code Article	Tuyau (Fourchette de prix OD)	Largeur – B (mm)	Pression nominale (bar)	Couple de serrage (Nm)
WRC3xx	300 – 385	190	sans garantie	13
WRC4xx	386 – 485	190	sans garantie	13
WRC5xx	486 – 585	190	sans garantie	13
WRC6xx	586 – 685	190	sans garantie	20
WRC7xx	686 – 785	190	sans garantie	20
WRC8xx	786 – 885	190	sans garantie	20
WRC9xx	886 – 985	190	sans garantie	20
WRC10xx	986 – 1085	190	sans garantie	25
WRC11xx	1086 – 1185	190	sans garantie	25
WRC12xx	1186 – 1285	190	sans garantie	25
WRC13xx	1286 – 1385	190	sans garantie	25
WRC14xx	1386 – 1485	190	sans garantie	25
WRC15xx	1486 – 1585	190	sans garantie	25
WRC16xx	1586 – 1685	190	sans garantie	25
WRC17xx	1686 – 1785	190	sans garantie	25
WRC18xx	1786 – 1885	190	sans garantie	25
WRC19xx	1886 – 1985	190	sans garantie	25
WRC20xx	1986 – 2085	190	sans garantie	25
WRC21xx	à partir de 2086	190	sans garantie	25

La marge de serrage du collier MAGWRC est de 30 mm !

Remarque : toutes les informations fournies sont basées sur l'état actuel de nos connaissances techniques au moment de la rédaction. Le cas échéant, elles doivent être adaptées en fonction des éventuelles modifications. Sous réserve de modifications techniques. Nos conditions générales de vente et de livraison s'appliquent.