

# ICON RACCORD INTÉRIEUR®



*Connectez deux  
tuyaux en utilisant  
leur surface interne*





Créez des connexions étanches en utilisant la

## surface interne

des tuyaux à partir de 4" / DN 100 et plus.

Préambule

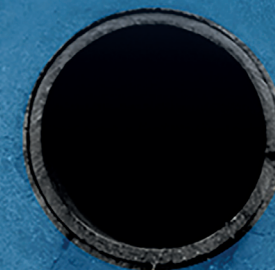
# ICON RACCORD INTÉRIEUR

Avez-vous déjà rencontré un tuyau encastré dans du béton ou dans un autre matériau dur ce qui vous a obligé à "creuser" lentement le matériau autour du tuyau afin d'installer un raccord sur sa surface externe ? Si oui, vous saurez que c'est coûteux, fastidieux et que cela peut prendre des heures.

"Ou, avez-vous déjà vécu la difficulté pour réaliser un joint parfaitement étanche à l'eau sur un tuyau spiralé ?"

Les raccords intérieurs Icon de Fernco résolvent une multitude de problèmes de connexion de tuyau que les raccords traditionnels ne peuvent tout simplement pas résoudre. Disponibles en tailles 'standard' de 4" / DN100 ou fabriquées sur mesure selon les normes de qualité les plus élevées de Fernco.

"Les raccords intérieurs Icon ont été conçus en pensant à l'installateur afin d'économiser des heures potentielles de travail." Équipe R & D du groupe Fernco

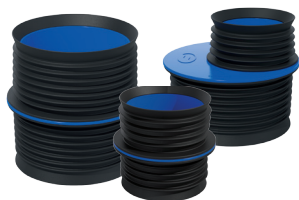


**Avez-vous déjà eu besoin de connecter un tuyau qui a été coupé à ras de la paroi?**

Continuez pour en savoir plus.

# Raccorder des tuyaux DN100 ou DN150?

## Icon Pushfit

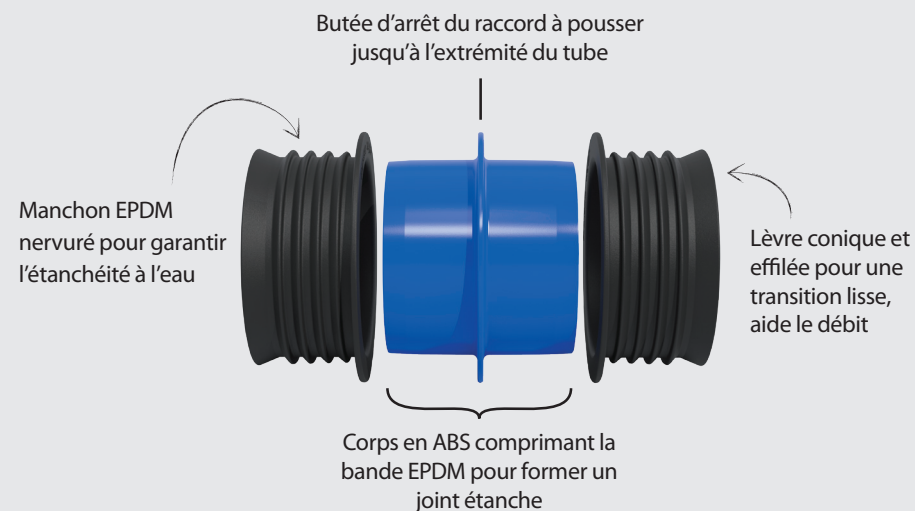


Installez cette gamme de Icon Pushfits sans avoir besoin d'outils en 30 secondes ou moins.

Les matériaux des composants sont conformes aux normes les plus récentes pour les applications enterrées, tandis que l'aspect visuel reste minimal lors de l'installation, ce qui le rend également idéal pour les applications hors sol.

Code Article	Diamètre Nominal. (mm)	Description	Exemple de tubes
IC95P	100	Pour connecter deux tuyaux avec des diamètres internes: 93mm-98mm	Grés ancien DN100 (4")
IC95-100P	100	Pour connecter deux tuyaux avec de petites différences de diamètres internes. 1: DN/ID 93mm-98mm 2: DN/ID 99mm-103mm	Grés ancien DN100 (4") à... Plastique DN100 (4") Fonte DN100 (4") Grés actuel DN100 (4")
IC100P	100	Pour connecter deux tuyaux avec des diamètres internes: 99mm-103mm	Plastique DN100 (4") Fonte DN100 (4") Grés actuel DN100 (4")
IC150P	150	Pour connecter deux tuyaux avec des diamètres internes: 148mm-153mm	Plastique DN150 (6") Fonte DN150 (6") Grés DN150 (6")
IC95-150P	100-150	Pour connecter des tuyaux DN100 aux tuyaux DN150: Tuyau DN100 diamètre intérieur: 93mm-98mm Tuyau DN150 de diamètre interne: 148mm-153mm	Grés ancien DN100 (4") à... Plastique DN150 (6") Fonte DN150 (6") Grés DN150 (6")
IC100-150P	100-150	Pour connecter des tuyaux DN100 aux tuyaux DN150: Tuyau DN100 de diamètre interne: 99mm-103mm Tuyau DN150 de diamètre interne: 148mm-153mm	Plastique DN100 (4") Fonte DN100 (4") Grés actuel DN100 (4") à... Plastique DN150 (6") Fonte DN150 (6") Grés DN150 (6")

## Spécifications techniques



Fiche Technique disponible sur [www.fernco.fr](http://www.fernco.fr)

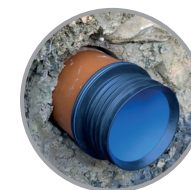
## Avantages

- Pas besoin de dégager ou de creuser autour de la surface externe du tuyau
- Peut être installé en 30 secondes ou moins
- Alternative rapide et facile au raccord standard
- Connexion par emboîtement - aucun outil requis
- Peut être retiré et réutilisé
- Connexion étanche sur tout type de tubes et matériaux ayant un diamètre intérieur compris dans la plage d'utilisation du raccord Icon
- Connecte les tuyaux de diamètres extérieurs différents ou irréguliers
- La butée d'arrêt indique que le produit est correctement installé, lorsqu'il affleure l'extrémité du tuyau
- Testé à une pression en ligne de 2,5 bar



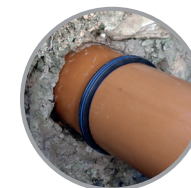
### Étape 1

Nettoyez la surface interne du tuyau et évacuez boues et débris.



### Étape 2

Enfoncez Icon dans le premier tuyau jusqu'à la butée d'arrêt.



### Étape 3

Poussez le second tuyau en ligne et dans le sens opposé jusqu'à la butée d'arrêt du raccord Icon.

Assurez-vous que le bord conique du manchon en caoutchouc ne se replie pas lors de l'insertion dans le tuyau

# Raccorder des tuyaux DN150 et supérieurs?

## Icon Mécanique



Profitez de la solidité d'un corps interne en acier inoxydable pour plus de sécurité.

La gamme Icon Mécanique est conçue pour les tuyaux DN150 et supérieurs. Les produits sont fabriqués sur commande en 24 heures, ce qui signifie que Fernco peut les fabriquer selon les exigences exactes du tuyau.

La gamme est également complétée avec une gamme de bagues de compensation Icon pour tenir compte des petites différences dans les diamètres internes des tuyaux.

Code Article	Diamètre Nonimal. (mm)	Les bagues de compensation Icon - Code Article			Informations nécessaires pour sélectionner le bon raccord
		1.5mm	2.5mm	4mm	
IC150	150	BCI015/150	BCI025/150	BCI040/150	Pour chacun des tubes à raccorder, il faut connaître:  DN/ID  DN/OD  Matériaux (PVC, Grès, Béton...)
IC200	200	BCI015/200	BCI025/200	BCI040/200	
IC225	225	BCI015/225	BCI025/225	BCI040/225	
IC250	250	BCI015/250	BCI025/250	BCI040/250	
IC300	300	BCI015/300	BCI025/300	BCI040/300	
IC375	375	BCI015/375	BCI025/375	BCI040/375	
IC400	400	BCI015/400	BCI025/400	BCI040/400	
IC450	450	BCI015/450	BCI025/450	BCI040/450	
IC500	500	BCI015/500	BCI025/500	BCI040/500	
IC550	550	BCI015/550	BCI025/550	BCI040/550	
IC600	600	BCI015/600	BCI025/600	BCI040/600	

### Spécifications techniques

Manchon en caoutchouc avec une conception nervurée pour un joint étanche



Corps interne en acier inoxydable pour une stabilité maximale



Bagues interchangeables pour rattraper les différences de diamètres intérieurs des tuyaux

Entretoise pour faciliter l'installation

Le bord effilé facilite le flux naturel

Fiche technique disponible sur [www.fernco.fr](http://www.fernco.fr)

### Avantages

- Pas besoin d'excaver le remblai de béton existant
- Économisez des heures de travail par connexion
- Seulement vis à tête hexagonale standard pour le serrage d'écrou(s)
- Corps fort et résistant en acier inoxydable
- Connexion étanche à l'eau sur tout type de tubes et matériaux
- Connecte les tuyaux de diamètres extérieurs différents ou irréguliers
- L'entretoise indique que le produit est complètement inséré, lorsqu'il affleure l'extrémité du tuyau
- Passe les tests de pression
- Curage testé jusqu'à 180 bar / 2600 psi

Fabriqué sur commande en seulement

24 heures

Approuvé par

highways england



1. Assurez une surface propre sans défaut. Pour les tuyaux en béton, lubrifiez la surface intérieure.
2. Placez le raccord dans l'extrémité du tuyau déjà posée dans le sol, en s'assurant que le (s) dispositif (s) de serrage est (sont) correctement positionné (s).
3. Poussez le raccord dans le tuyau jusqu'à ce que les supports de serrage et de positionnement butent contre la surface du tuyau.
4. Présentez le deuxième tuyau face au raccord, en veillant à ce qu'il soit centré et aligné, et poussez-le complètement jusqu'aux supports de serrage et de positionnement.
5. Serrez le (s) boulon (s) M10 au couple recommandé comme indiqué sur l'étiquette du produit.

*Remarque: Si plusieurs boulons sont utilisés, serrez uniformément jusqu'à ce que le couple de serrage soit atteint. Le couple doit être revérifié plusieurs fois pour tenir compte de la relaxation des contraintes.*

Installation facile en 5 étapes



Regardez la vidéo d'installation sur [www.fernco.fr](http://www.fernco.fr)

## Normes et services



Fernco s'engage à fabriquer des produits répondant aux normes les plus élevées. Pour preuve, le groupe Fernco met en œuvre un système de gestion de la qualité conforme aux exigences de la norme ISO 9001: 2008.

Il en résulte une qualité constante avec un risque de défaillance technique proche de zéro, lorsque les raccords sont correctement installés. Lorsque Fernco combine qualité et culture d'innovation, le client bénéficie de produits et de services qui apportent une véritable valeur ajoutée à ses activités.



Commandez et recevez très rapidement des produits Icon sur mesure. Fernco offre une combinaison unique de service et de livraison, ce qui nous permet d'assurer un service client avec livraison rapide ou sur demande en express, sur chantier ou chez votre distributeur local.

Vous êtes entre de  
bonnes mains avec notre  
**équipe technique**

Rob,  
Directeur  
Technique




+49 (0) 5651 2296 400

Connaissez-vous toutes nos gammes de produits?

Visitez [www.fernco.fr](http://www.fernco.fr)



Fier d'être un 

N'hésitez pas à nous contacter pour plus d'informations:

Tel: +49 (0) 5651 2296 400 | Email: [sales@fernco.de](mailto:sales@fernco.de) | [www.fernco.fr](http://www.fernco.fr)